



SERVIZIO SANITARIO REGIONALE  
EMILIA-ROMAGNA  
Azienda Unità Sanitaria Locale della Romagna



# COVID-19

## IL BOLLETTINO SETTIMANALE AUSL DELLA ROMAGNA





# 11 – 17 gennaio 2021

Questa settimana sono stati eseguiti **34.501 tamponi molecolari e antigenici** registrando **3196 nuovi casi positivi (9.3%)**. L'incidenza dei nuovi casi è complessivamente **in calo** rispetto la scorsa settimana, in particolare è più elevata in quello di Rimini sia rispetto al numero di tamponi eseguiti che alla popolazione residente.

Rispetto alle previsioni del Piano aziendale si registra un tasso di occupazione di posti letto da parte di pazienti affetti da COVID, che ci pone nel livello rosso. In totale sono ricoverati 584 pazienti, di cui 45 in terapia intensiva.

Al contempo si ricorda agli operatori sanitari di adottare i comportamenti di massima sicurezza personale attenendosi alle disposizioni del manuale aziendale, rispettando scrupolosamente le indicazioni per il buon uso dei dispositivi di protezione, sia nell'attività assistenziale che nei rapporti con gli altri operatori, al fine di non doversi mai considerare un **contatto stretto** di un altro operatore.

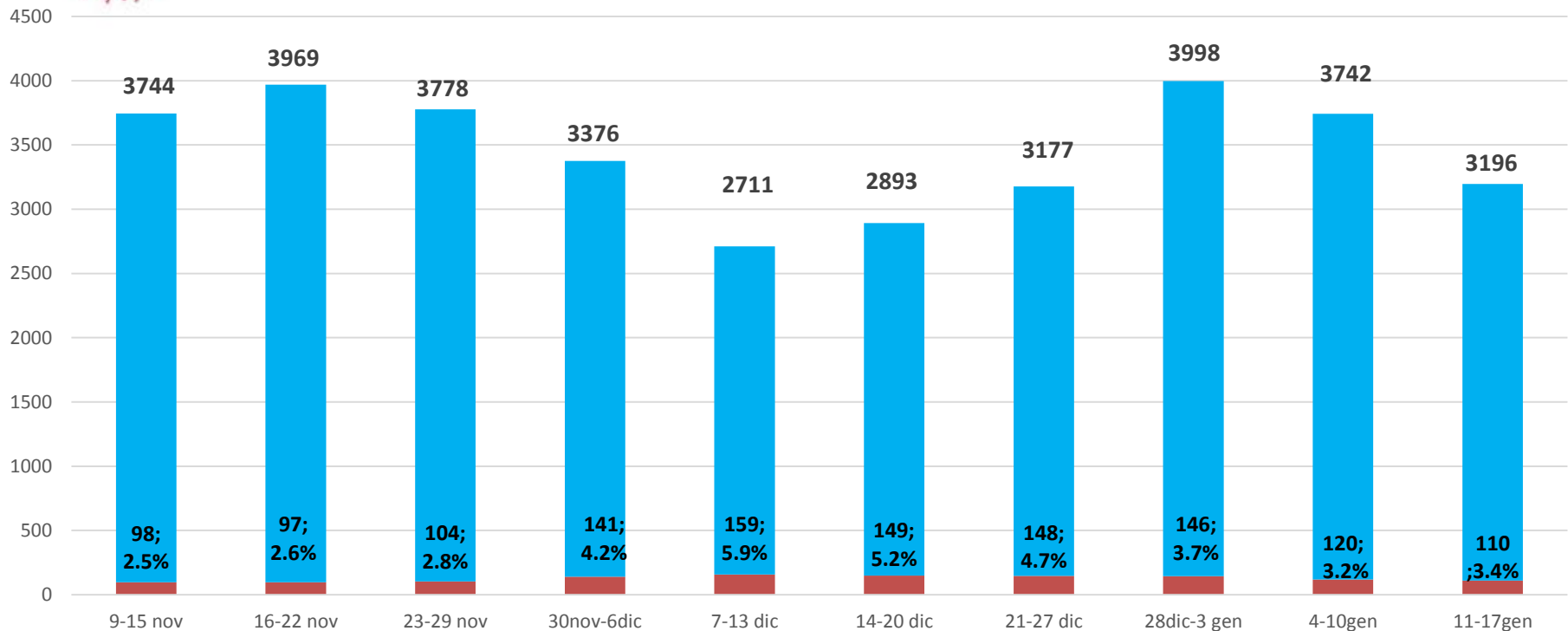
L'Azienda è massimamente impegnata nella predisposizione delle iniziative organizzative e di messa in disponibilità di DPI al fine di minimizzare i rischi per gli operatori. Tutti sono pregati di segnalare eventuali problemi.

**Ciascuno può fare la propria parte per il contenimento dell'epidemia attraverso l'applicazione delle buone pratiche in ospedale e nella vita di tutti i giorni.**



# Nuovi casi positivi settimanali

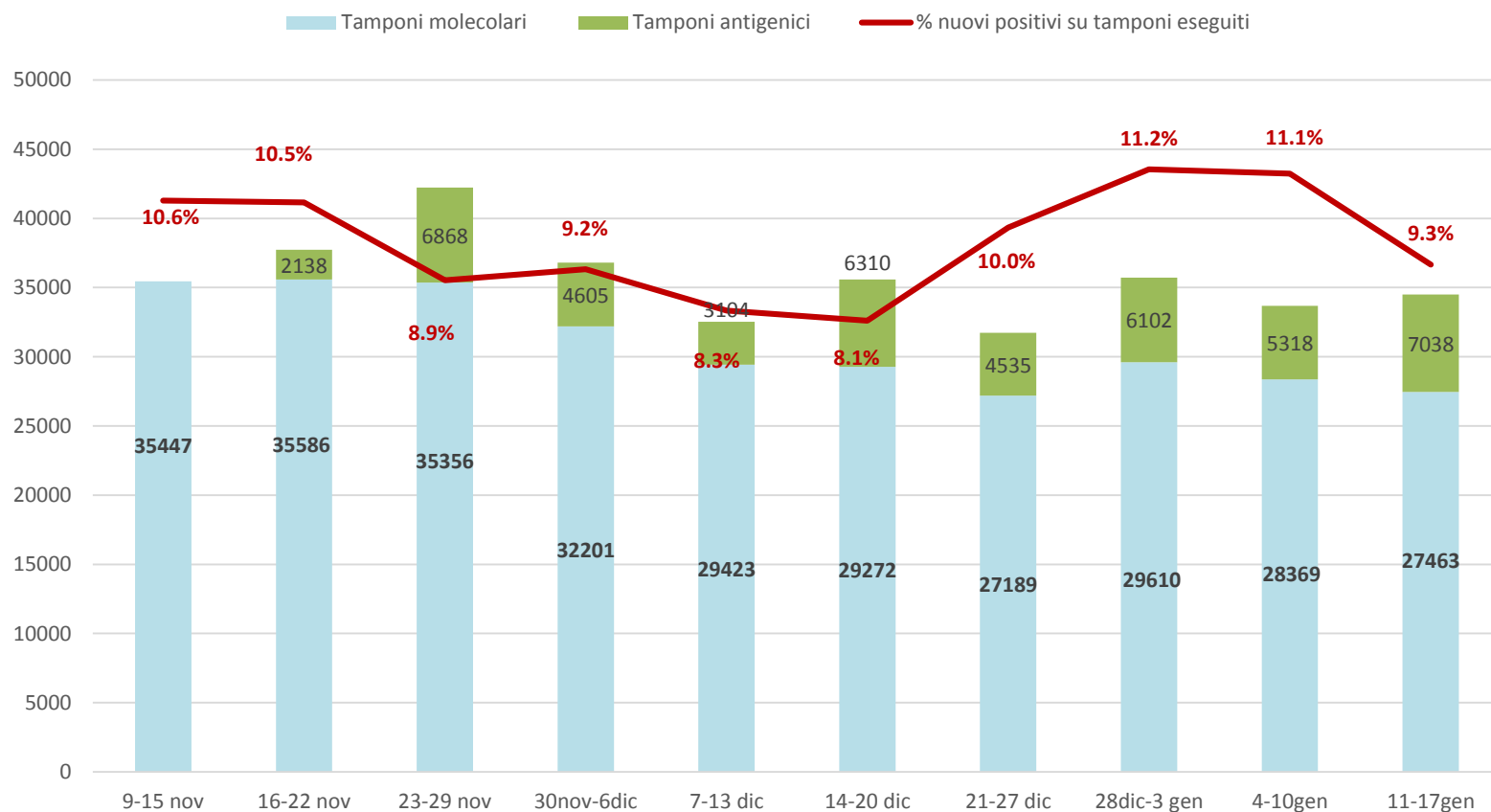
## Totale AUSL ROMAGNA



**Nota:** Dal 5 ottobre il grafico è integrato con il numero di nuovi casi positivi di tutti i lavoratori, dipendenti e convenzionati, dell'AUSL della Romagna. In percentuale è espresso il rapporto tra i nuovi positivi dei lavoratori e quelli della popolazione. **A livello italiano la percentuale di operatori sanitari è pari a circa il 5% del totale dei casi, anche se nelle ultime due settimane si rileva un lieve incremento che potrà essere confermato nelle prossime settimane (dato ancora in fase di consolidamento)**

# Tamponi eseguiti e % nuovi casi positivi settimanali

## Totale AUSL ROMAGNA



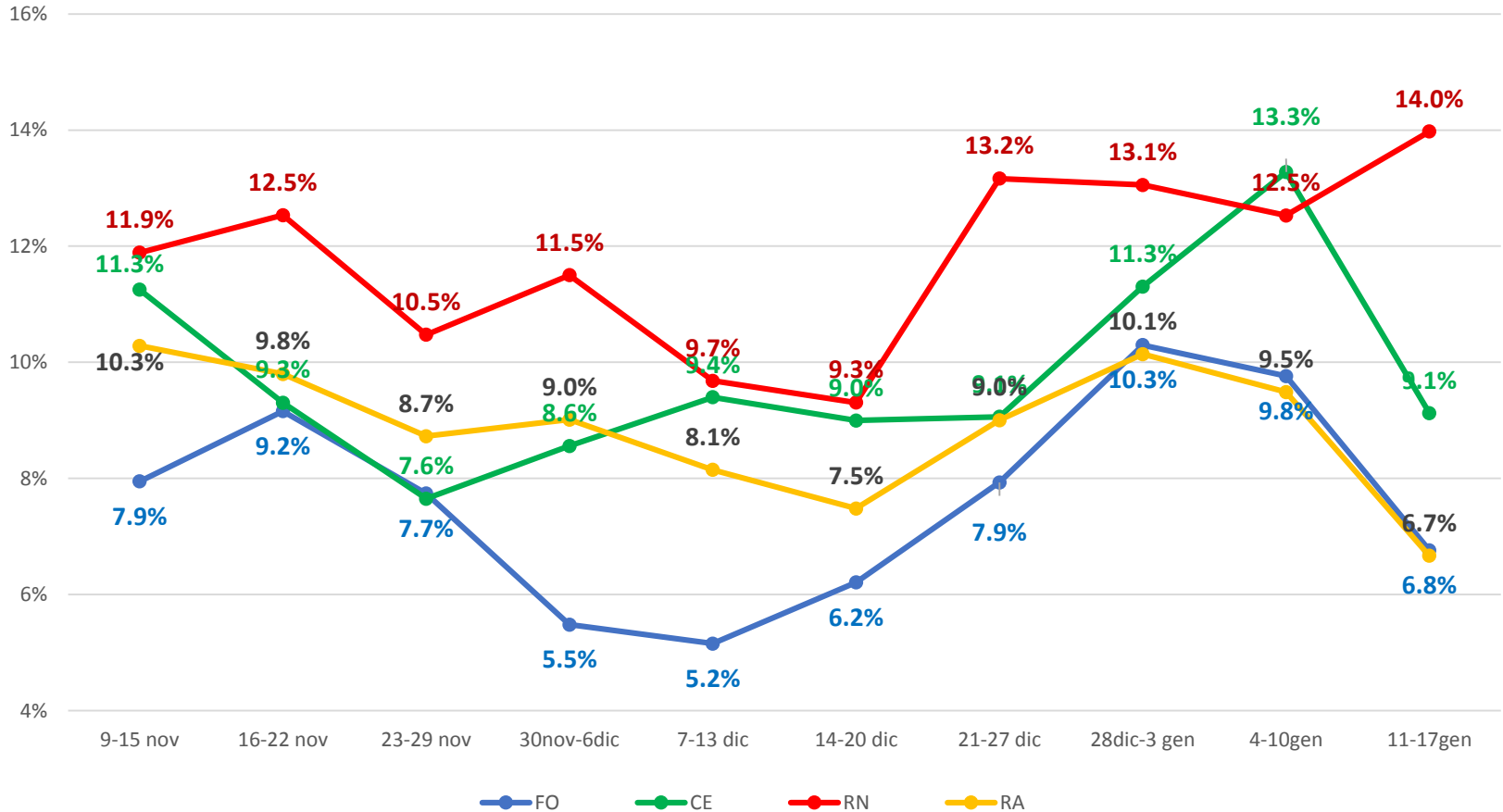
Il grafico è stato aggiornato con l'inserimento dei tamponi antigenici eseguiti in ospedale e territorio per le ultime 4 settimane (in verde).

In particolare vengono conteggiati i negativi poiché i positivi devono essere confermati dal test molecolare



# Nuovi casi positivi sui tamponi eseguiti (%)

## Per area territoriale

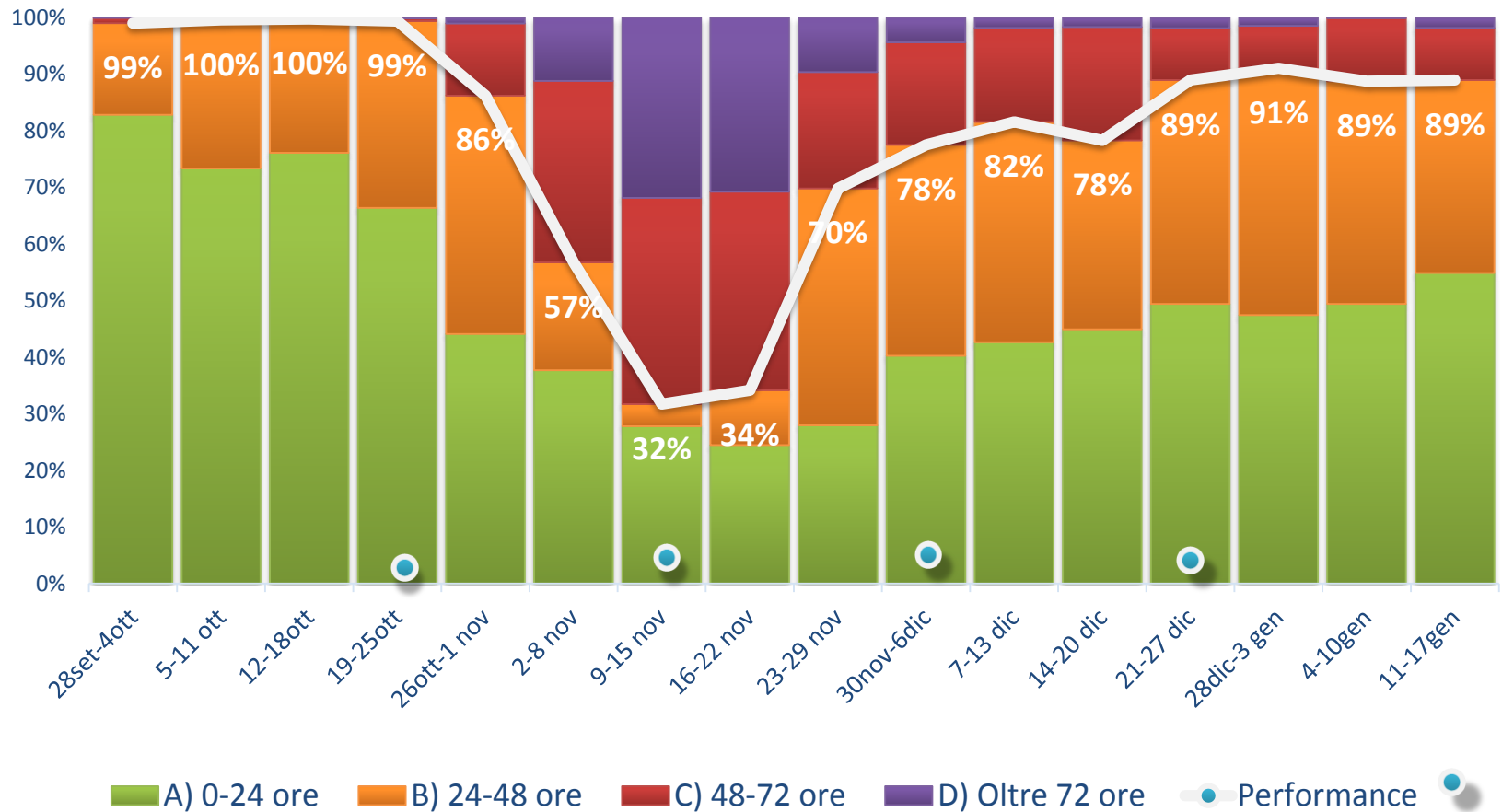


Le percentuali sono state calcolate sul totale dei tamponi, molecolari e antigenici eseguiti in ospedale e territorio per le ultime 4 settimane.

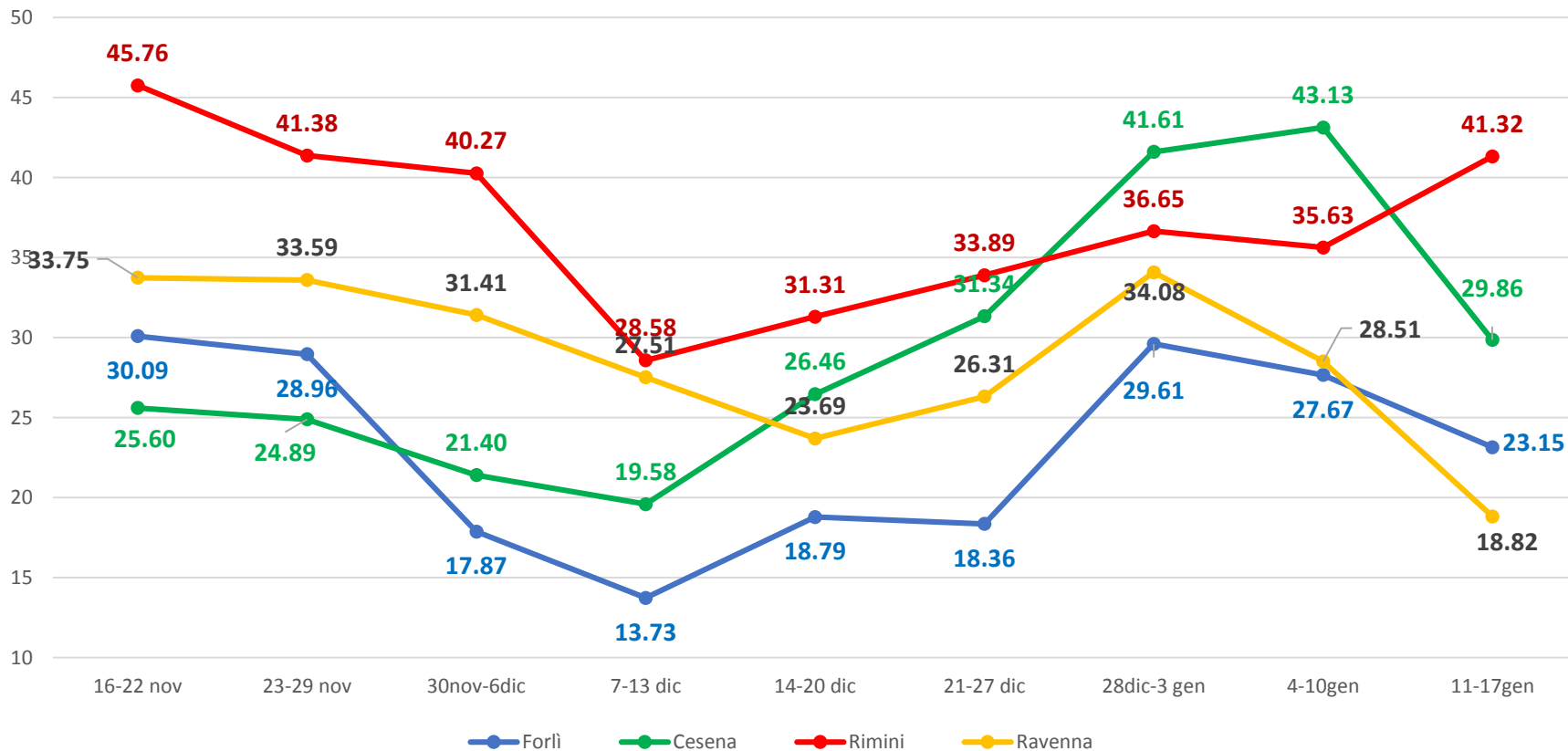
In particolare vengono conteggiati i negativi poiché i positivi devono essere confermati dal test molecolare

# Performance: tempi di refertazione tamponi molecolari

Performance: quota tamponi molecolari refertati entro 48 ore



# Incidenza nuovi casi positivi negli ultimi 7 giorni su 10.000 abitanti



# Percentuale asintomatici sui casi totali

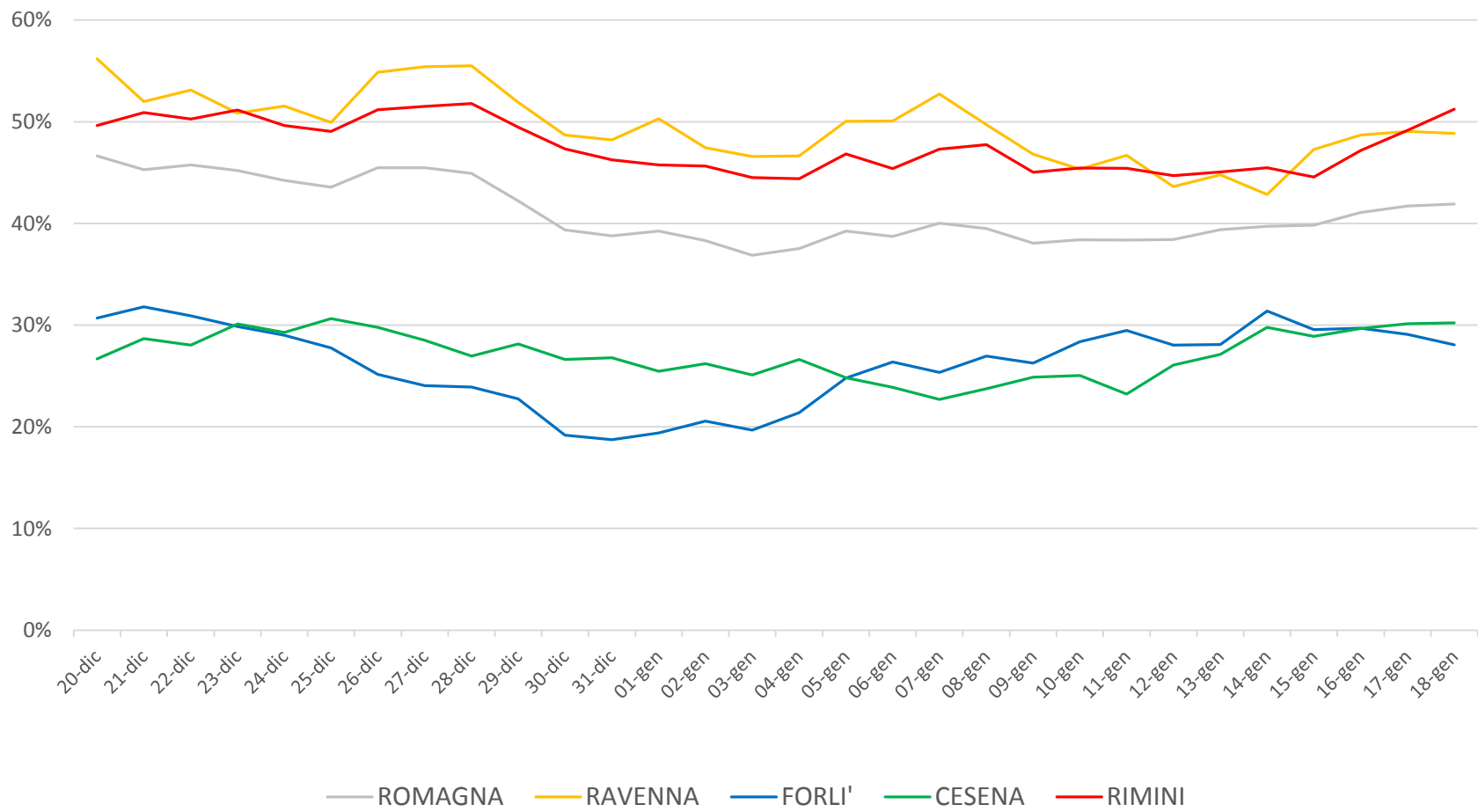
	ROMAGNA	RAVENNA	FORLI'	CESENA	RIMINI
<b>28-dic</b>	39%	51%	21%	24%	48%
<b>29-dic</b>	36%	45%	18%	29%	45%
<b>30-dic</b>	34%	29%	13%	32%	52%
<b>31-dic</b>	30%	34%	26%	23%	33%
<b>01-gen</b>	40%	55%	22%	21%	40%
<b>02-gen</b>	44%	57%	23%	27%	54%
<b>03-gen</b>	36%	56%	15%	21%	39%
<b>04-gen</b>	43%	51%	33%	35%	48%
<b>05-gen</b>	48%	69%	42%	16%	62%
<b>06-gen</b>	31%	29%	24%	25%	42%
<b>07-gen</b>	40%	52%	19%	14%	47%
<b>08-gen</b>	36%	34%	33%	28%	43%
<b>09-gen</b>	34%	37%	19%	35%	35%
<b>10-gen</b>	38%	45%	30%	22%	42%
<b>11-gen</b>	43%	60%	41%	22%	47%
<b>12-gen</b>	48%	47%	31%	36%	57%
<b>13-gen</b>	38%	37%	24%	33%	44%
<b>14-gen</b>	42%	39%	41%	33%	50%
<b>15-gen</b>	37%	65%	21%	22%	36%
<b>16-gen</b>	42%	47%	20%	40%	53%
<b>17-gen</b>	42%	48%	26%	25%	56%
<b>18-gen</b>	44%	59%	34%	23%	62%
<b>media</b>	39%	46%	26%	26%	46%

Si evidenzia come la percentuale di asintomatici sui casi diagnosticati nelle ultime 3 settimane sia, a livello romagnolo, il 40 %.



# Percentuale asintomatici sui casi totali

## media mobile sui 7 giorni precedenti





# Tabella comuni Ravenna

COMUNE	CASI TOTALI	CASI ATTIVI	NUOVI CASI	DECESSI
Alfonsine	520	52	18	37
Bagnacavallo	500	60	22	20
Bagnara di Romagna	55	5	3	1
Brisighella	228	25	5	6
Casola Valsenio	31	1	0	2
Castelbolognese	406	66	16	11
Cervia	964	154	50	37
Conselice	296	46	11	8
Cotignola	302	33	5	17
Faenza	2893	440	125	90
Fusignano	236	41	11	18
Lugo	1261	173	43	64
Massa Lombarda	301	37	5	6
Ravenna	6129	996	354	293
Riolo Terme	186	33	3	4
Russi	366	47	14	28
Sant'Agata sul Santerno	112	17	5	5
Solarolo	180	43	20	3
<b>TOTALE Residenti provincia RAVENNA</b>	<b>14966</b>	<b>2269</b>	<b>710</b>	<b>650</b>



# Tabella comuni Rimini

COMUNE	CASI TOTALI	CASI ATTIVI	NUOVI CASI	DECESSI
Bellaria-Igea Marina	1043	177	75	32
Casteldelci	13	0	0	2
Cattolica	711	85	33	44
Coriano	998	177	53	17
Gemmano	33	4	3	2
Maiolo	28	8	2	0
Misano Adriatico	600	88	35	18
Mondaino	36	3	1	3
Montefiore Conca	63	6	0	1
Montegridolfo	33	9	3	1
Montescudo-Monte C.	342	116	45	11
Morciano di Romagna	293	50	14	16
Novafeltria	296	69	21	13
Pennabilli	84	24	7	2
Poggio Torriana	299	102	33	7
Riccione	1760	219	140	76
RIMINI	8403	1666	684	309
San Clemente	228	38	10	8
San Giovanni in M.	463	63	23	16
San Leo	124	39	13	3
Sant'Agata Feltria	53	2	1	1
Santarcangelo di R.	1296	310	111	35
Talamello	44	24	8	0
Verucchio	461	99	48	7
Saludecio	126	33	5	9
<b>TOTALE Residenti provincia RIMINI</b>	<b>17830</b>	<b>3411</b>	<b>1368</b>	<b>633</b>



# Tabella comuni Forlì

COMUNE	CASI TOT	CASI ATTIVI	NUOVI CASI	DECESSI
Bertinoro	360	49	29	6
Castrocaro Terme e Terra del Sole	236	62	23	4
Civitella di Romagna	167	16	9	2
Dovadola	85	23	13	3
Forlì	4612	765	268	142
Forlimpopoli	475	50	19	18
Galeata	108	22	7	
Meldola	404	50	17	20
Modigliana	38	3	2	
Portico e San Benedetto	12	4	2	
Predappio	261	27	6	16
Premilcuore	6	1	0	
Rocca San Casciano	90	20	9	7
Santa Sofia	200	15	8	6
Tredozio	39	15	2	1
<b>TOTALE Residenti ambito FORLI'</b>	<b>7093</b>	<b>1122</b>	<b>414</b>	<b>225</b>

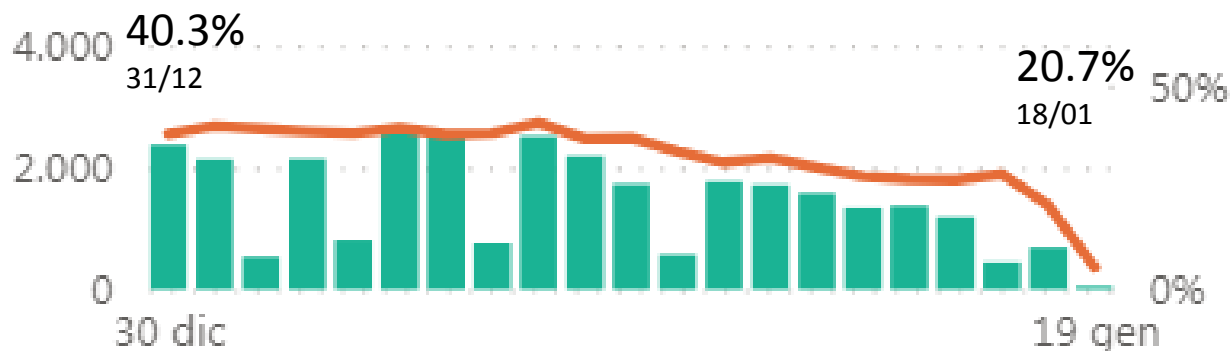


# Tabella comuni Cesena

COMUNE	CASI TOTALI	CASI ATTIVI	NUOVI CASI	DECESSI
Bagno di Romagna	170	46	26	4
Borghi	115	29	10	0
Cesena	3469	745	258	112
Cesenatico	1090	201	60	9
Gambettola	408	79	22	7
Gatteo	436	82	21	4
Longiano	236	62	20	2
Mercato Saraceno	303	80	43	7
Montiano	65	27	10	0
Roncofreddo	115	33	18	0
San Mauro Pascoli	551	102	32	9
Sarsina	106	27	5	3
Savignano sul Rubicone	705	160	53	5
Sogliano al Rubicone	114	40	19	1
Verghereto	45	18	4	1
<b>TOTALE Residenti ambito CESENA</b>	<b>7928</b>	<b>1731</b>	<b>601</b>	<b>164</b>

## Totale Aziende dell'Emilia - Romagna

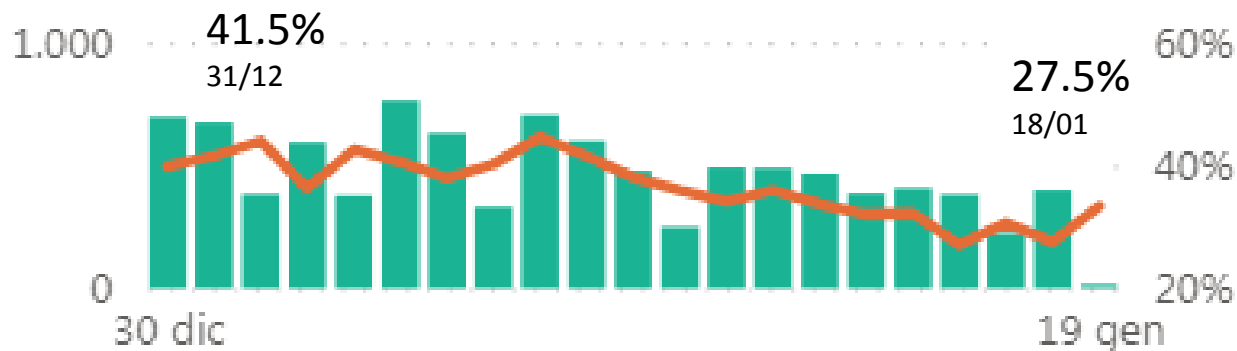
### Trend nuove positività per giorno



Nel periodo **268.707** **90.023** **31.047** **34,49%**  
 Tamponi Totali Primi tamponi totali Nuove positività

## Azienda USL della Romagna

### Trend nuove positività per giorno

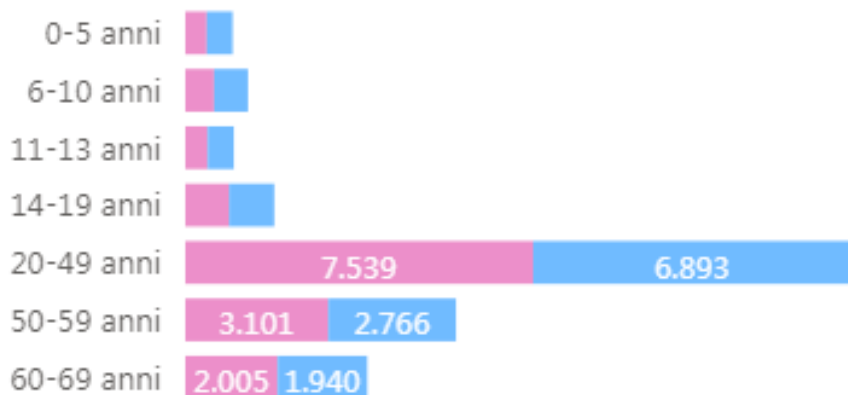


Nel periodo **81.985** **26.338** **9.709** **36,86%**  
 Tamponi Totali Primi tamponi totali Nuove positività

# Casi per data di invio al Ministero

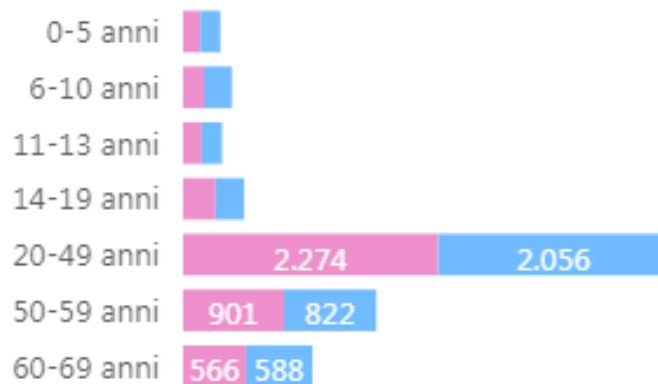
## Totale Aziende dell'Emilia - Romagna

### Casi per età e sesso

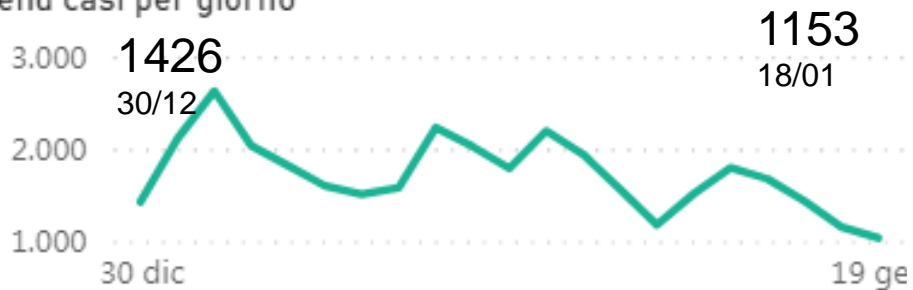


## Azienda USL della Romagna

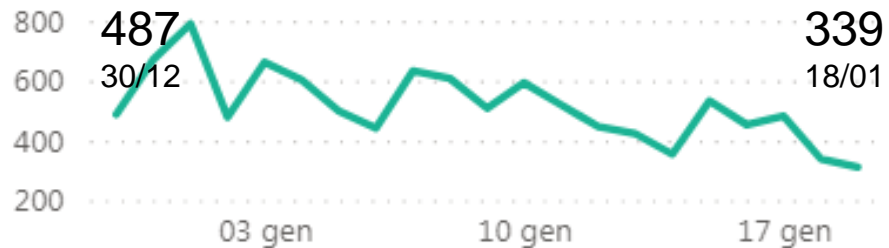
### Casi per età e sesso



### Trend casi per giorno



### Trend casi per giorno



# Tasso puntuale occupazione posti letto

Aggiornamento: lunedì 18 gennaio ore 8

	dotazione PL ATTUALI PER COVID liv3	PL OCCUPATI DA PZ COVID ore 8	TASSO OCCUPAZ. % OGGI ORE 8
M INFETTIVE	55	34	61.8%
AREA INTERISTICA	518	405	78.2%
AREA INTENSIVA	53	45	84.9%
AREA SUBINTENSIVA	110	100	90.9%
<b>TOTALE</b>		<b>584</b>	



Livello Rosso	Fino 529 PL
Livello arancione	Fino 311 PL
Livello verde (70% PL M Infettive)	Fino 155 PL

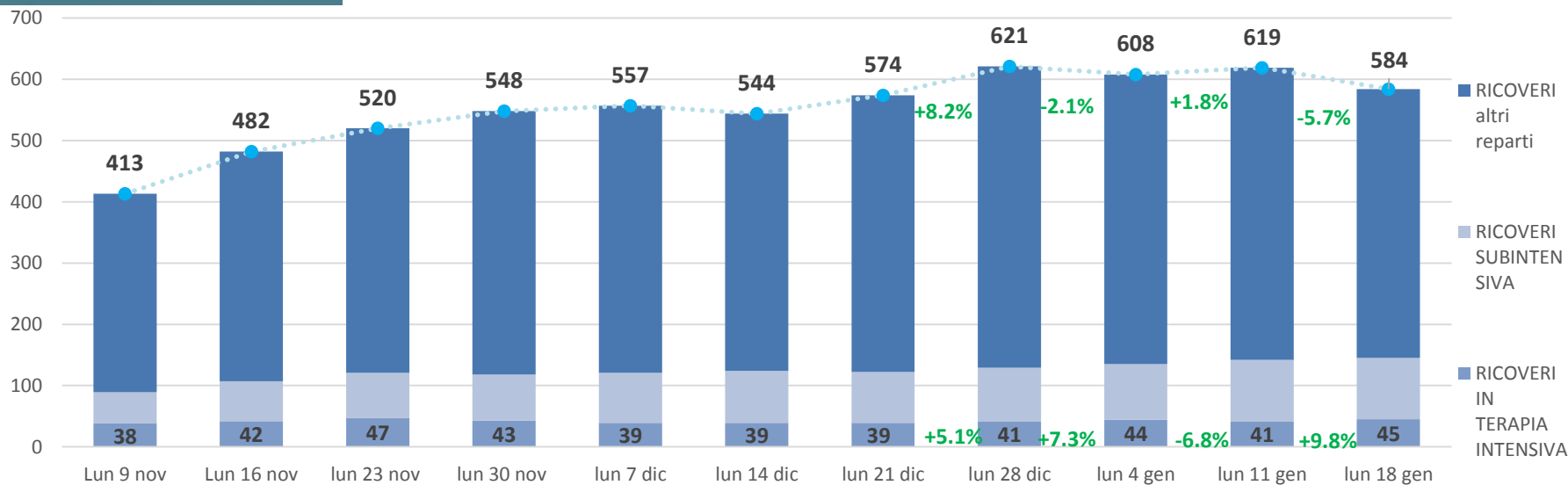




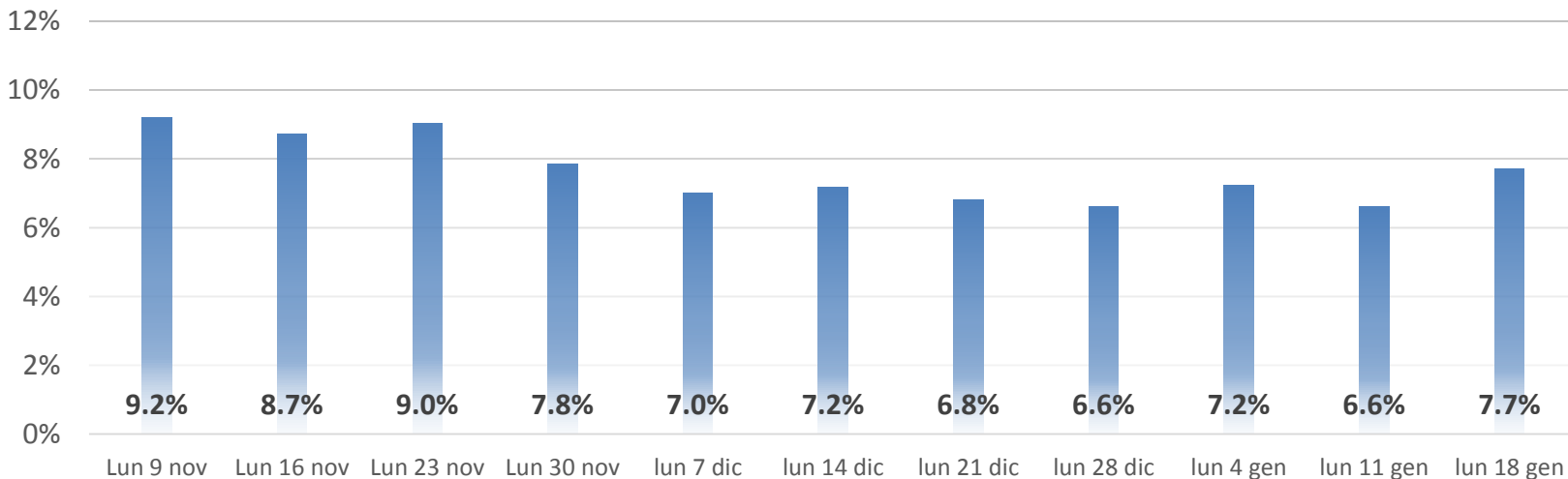


# Andamento ricoveri rispetto alla settimana precedente

Aggiornamento: lunedì 18 gennaio ore 8

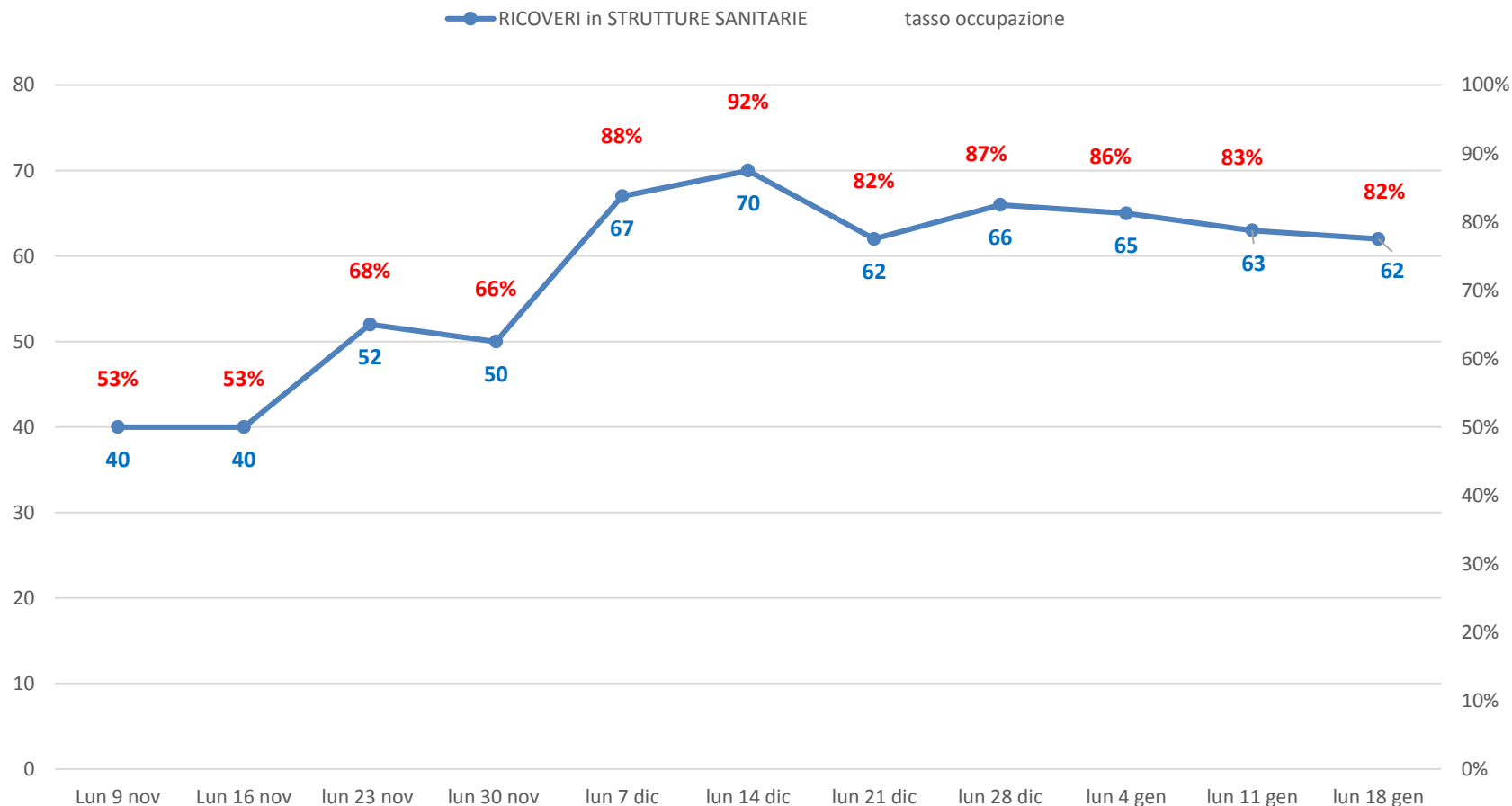


## Ricoveri COVID in terapia intensiva sul totale dei ricoveri COVID (%)



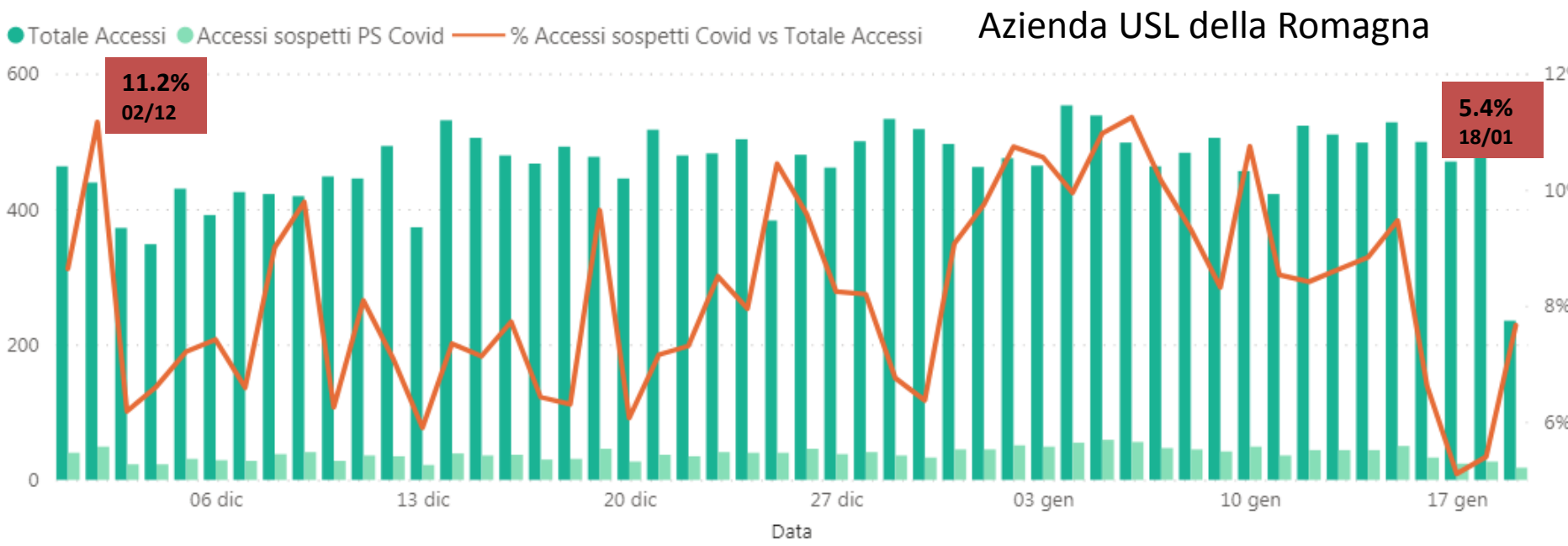
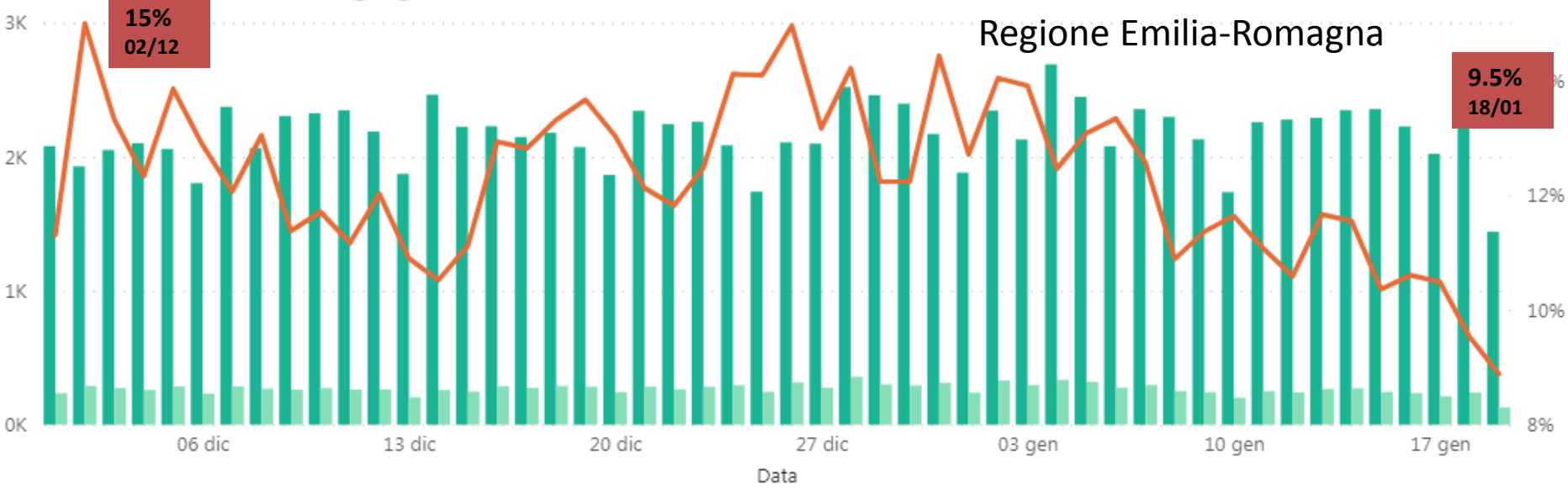
# Andamento ricoveri strutture sanitarie rispetto alla settimana precedente

Aggiornamento: lunedì 18 gennaio ore 8



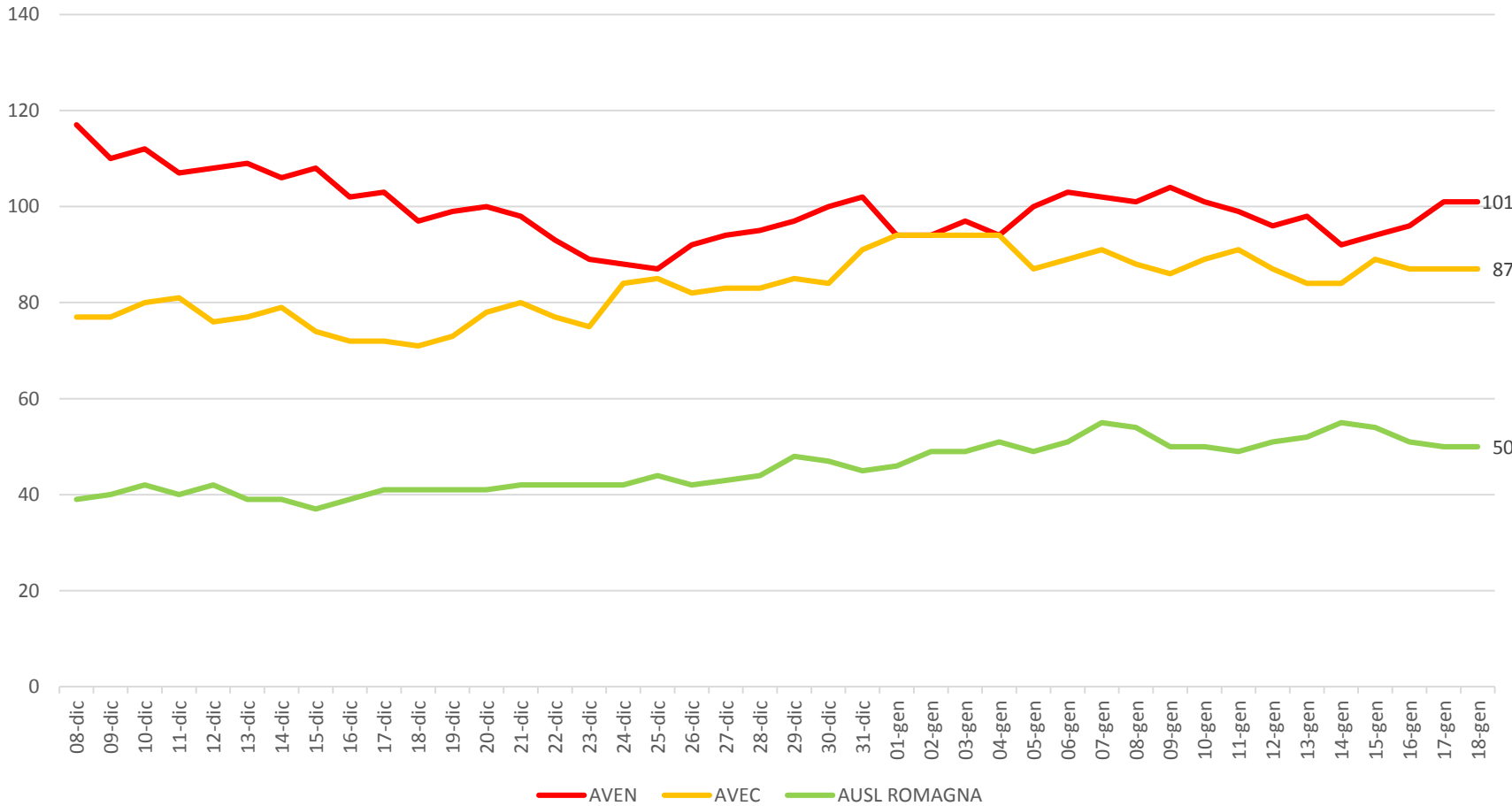
Le percentuali sono calcolate sul totale dei posti letto nelle strutture sanitarie disponibili.

# Monitoraggio Covid | Pronto Soccorso



# Andamento ricoveri in terapia intensiva

■ Area Vasta Emilia Nord  
■ Area Vasta Emilia Centrale  
■ Area Vasta Romagna





# Campagna vaccinale Anticovid -Ausl Romagna

Totale vaccinazioni effettuate nei tre punti vaccinali, operatori sanitari, ospiti e operatori Rsa al 18 gennaio sono : **27.899**

Inoltre il 18 gennaio sono iniziate le somministrazioni della seconda dose per 218 operatori.

